

## PATOE en de tarieven

### Voor- en naschoolse opvang en woensdagnamiddag

Per begonnen half uur: € 1,00

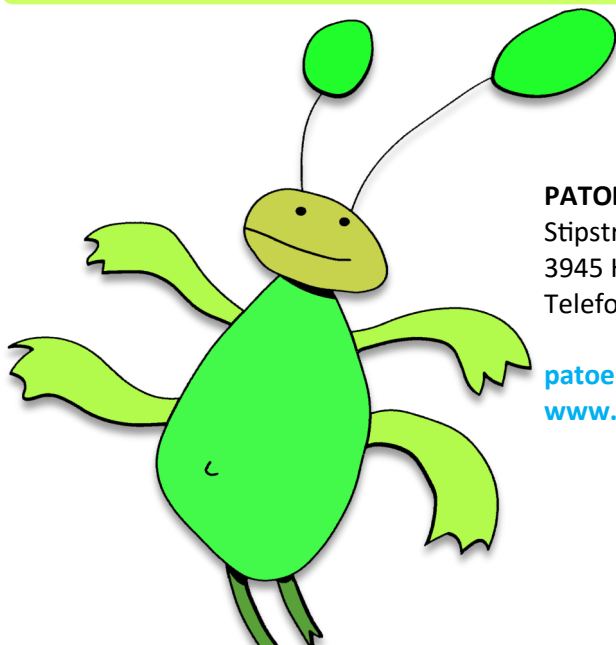
### Schoolvakanties en schoolvrije dagen

Minder dan 3 uur: € 4,00

Tussen 3 en 6 uur: € 7,00

Meer dan 6 uur: € 12,00

## PATOE en de contacten



**PATOE**  
Stipstraat 1  
3945 Ham  
Telefoon: 013 53 11 56

[patoe@vdkomma.be](mailto:patoe@vdkomma.be)  
[www.vdkomma.be](http://www.vdkomma.be)

## PATOE en Komma vzw

komma

### PATOE maakt deel uit van Komma vzw

Hoofdzetel : Hendrik I lei 17 - 1800 Vilvoorde

Administratief centrum : Koningin Astridlaan 12 - 2800 Mechelen

telefoon 015 71 50 55 - [www.vdkomma.be](http://www.vdkomma.be)

Ondernemingsnummer: 0477-558-120

# buitenschoolse opvang

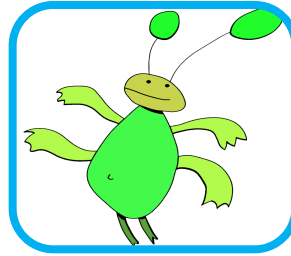


in je buurt

**PATOE - STIPSTRAAT 1 - 3945 HAM**

## PATOE

- Is een initiatief buitenschoolse opvang (IBO) dat openstaat voor alle basisschoolkinderen die in Ham wonen of school lopen.
- Is open voor en na de schooluren, op woensdagnamiddag, op schoolvrije dagen en tijdens de schoolvakanties.
- Is erkend door Kind en Gezin.
- Werkt samen met de lokale scholen, met de jeugd- sport- en cultuurdiensten in Ham.



## PATOE en de werking

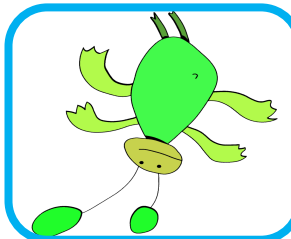
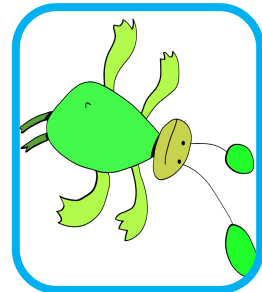
Elk kind kan zich uitleven in één van onze speelhoeken.

Er is mogelijkheid tot spel binnen en buiten, zelfs bij regenweer kunnen kinderen onder het grote afdak spelen.

Voor elke leeftijdsgroep is er aangepast spel materiaal: zowel sport, spel als expressie zijn mogelijk.

Kinderen kunnen aan de slag onder de enthousiaste begeleiding van gekwalificeerde medewerkers.

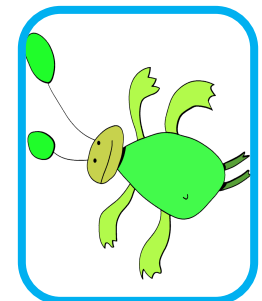
Woensdagnamiddag en tijdens vakantiedagen wordt een gevarieerd aanbod van activiteiten aangeboden per leeftijdsgroep binnen één gezamenlijk thema.



## PATOE en de inschrijving

Inschrijven op voorhand is verplicht. Dit doe je bij de verantwoordelijke twee weken voor de start van de opvang. Je hebt dan een gesprek over de IBO-werking en wij vragen info op over je kind. De nodige formulieren worden ingevuld.

Heb je graag eerst nog een rondleiding dan spreek je altijd af met de verantwoordelijke.



## PATOE en de reservering

Reserveren kan alleen als je ingeschreven bent. Dit doe je uiterlijk voor de donderdagochtend de week voor je opvang nodig hebt. Voor de schooldagen reserveer je telefonisch, 013 53 11 56 of via e-mail naar [administratie.patoe@vdkomma.be](mailto:administratie.patoe@vdkomma.be). Er is ook een reserveringsformulier in de opvang. Je kan het ook downloaden van de website. Je kan reserveren voor het hele schooljaar of voor een periode van één week of één maand. Voor de vakantiereservatie zijn er vaste inschrijvingsdagen in de opvang.

## PATOE en de openingsuren

### Voor- en naschoolse opvang en woensdagnamiddag

Voorschools van 07u00 tot 09u00

Naschools van 15u45 tot 19u00 (vrijdag vanaf 15u15)

Woensdagnamiddag van 11u15 tot 19u00

### Schoolvakanties & schoolvrije dagen

Open van 07u00 tot 19u00.

### Pedagogische studiedagen en snipperdagen

Van 07u00 tot 19u00 indien minstens 10 kinderen zijn ingeschreven.

Op aanvraag, één week vooraf, opent Patoe de deuren vanaf 06u30. Je kan de verantwoordelijke raadplegen op maandag van 16u tot 18u.

## PATOE en de betaling

Betalen doe je via maandelijkse facturen. Domiciliëring is mogelijk.

Je krijgt 25% korting op het totaalbedrag bij gelijktijdige

aanwezigheid van twee of meer kinderen uit hetzelfde gezin.

Sociaal tarief (50%) kan je bij de verantwoordelijke aanvragen.

Beide kortingen zijn samen mogelijk.

Jaarlijks kunnen in september de tarieven worden herzien.

Kinderopvang voor kinderen tot 12 jaar is fiscaal aftrekbaar. Je kan de opvang-kosten van het totale netto inkomen aftrekken tot een maximum per kind per dag. Daardoor kan de te betalen som 50% lager liggen.