

## PELI en de tarieven

### Voor- en naschoolse opvang en woensdagnamiddag

Per begonnen half uur: € 1,00

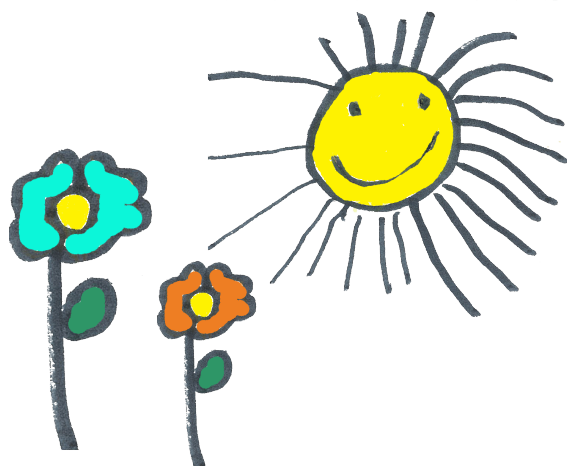
### Schoolvakanties en schoolvrije dagen

Minder dan 3 uur: € 4,00

Tussen 3 en 6 uur: € 7,00

Meer dan 6 uur: € 13,00

## PELI en de contacten



### PELI

Terlindenhofstraat 150

2170 Merksem

Gsm 0474 97 59 50

Gsm 0474 94 29 37

[pele@vdkomma.be](mailto:pele@vdkomma.be)

[www.vdkomma.be](http://www.vdkomma.be)

## PELI en Komma vzw

komma

### PELI maakt deel uit van Komma vzw

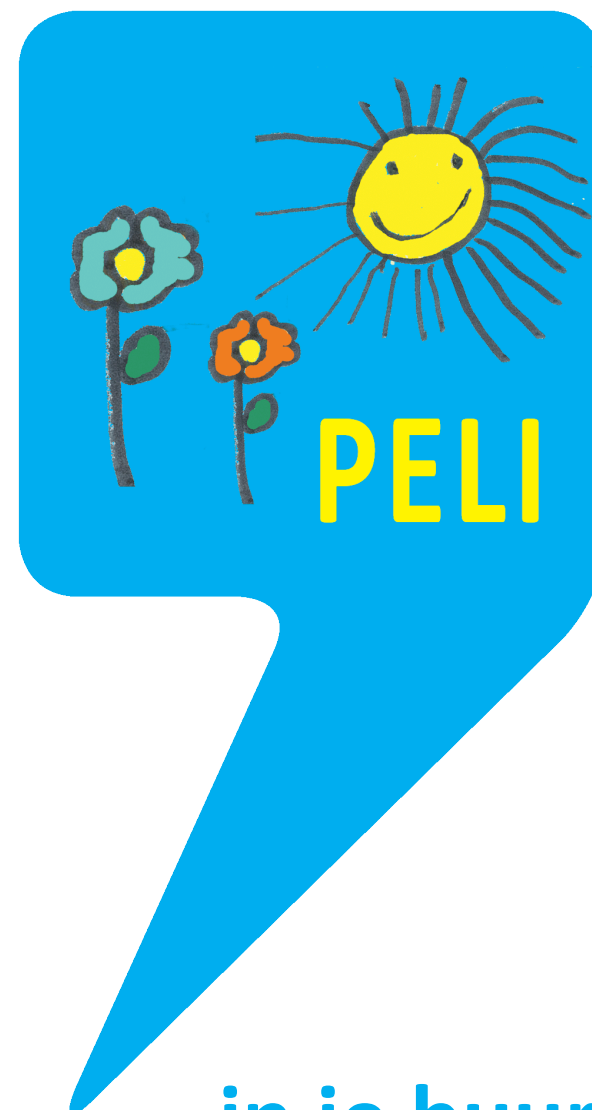
Hoofdzetel : Hendrik I lei 17 - 1800 Vilvoorde

Administratief centrum : Koningin Astridlaan 12 - 2800 Mechelen

telefoon 015 71 50 55 - [www.vdkomma.be](http://www.vdkomma.be)

Ondernemingsnummer: 0477-558-120

# buitenschoolse opvang

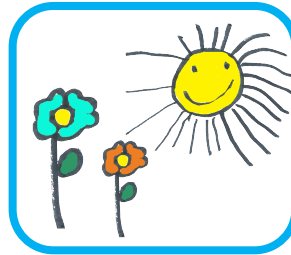


## in je buurt

**PELI - TERLINDENHOFSTRAAT 150 - 2170 MERKSEM**

## PELI

- Is een initiatief buitenschoolse opvang (IBO) dat openstaat voor alle kleuter- en basisschoolkinderen die in Merksem wonen of school lopen.
- Is open voor en na de schooluren, op woensdagnamiddag, op schoolvrije dagen en tijdens de schoolvakanties.
- Is erkend door Kind en Gezin.
- Werkt samen met de lokale scholen.



## PELI en de werking

Bij Peli valt er voor elk kind steeds wat te beleven!

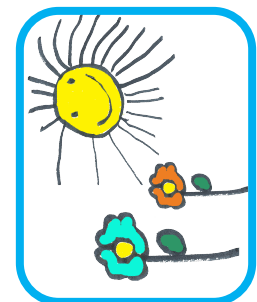
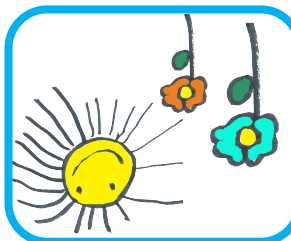
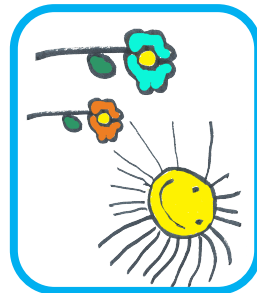
Er is mogelijkheid tot spel binnen en buiten. Er zijn speelhoeken met verschillende spelmogelijkheden, waar kinderen zich kunnen uitleven.

Voor elke leeftijdsgroep is er aangepast spelmateriaal: zowel sport, spel als expressie zijn mogelijk.

Kinderen kunnen aan de slag onder de enthousiaste begeleiding van gekwalificeerde medewerkers.

Woensdagnamiddag en tijdens vakantiedagen wordt een gevarieerd aanbod van activiteiten aangeboden per leeftijdsgroep binnen één gezamenlijk thema.

De kinderen van Peli worden zoveel mogelijk betrokken bij het bepalen van onze activiteiten.



## PELI en de inschrijving

Inschrijven op voorhand is verplicht. Dit doe je bij de verantwoordelijke twee weken voor de start van de opvang. Je hebt dan een gesprek over de IBO-werking en wij vragen info op over je kind. De nodige formulieren worden ingevuld.

Heb je graag eerst nog een rondleiding dan spreek je altijd af met de verantwoordelijke.

## PELI en de reservering

Reserveren kan alleen als je ingeschreven bent. Dit doe je uiterlijk voor donderdag, de week voor je opvang nodig hebt.

Voor de schooldagen reserveer je telefonisch, 0474/97 59 50 of via e-mail naar [pe.li@vdkomma.be](mailto:pe.li@vdkomma.be). Er is ook een reserveringsformulier in de opvang aanwezig. Je kan het ook downloaden van de website. Je kan reserveren voor het hele schooljaar of voor een periode van één week of één maand. Voor de vakantiereservatie zijn er vaste inschrijvingsdagen in de opvang.

## PELI en de openingsuren

### Voor- en naschoolse opvang en woensdagnamiddag

Voorschools	van 07u00 tot 08u15
Naschools	van 15u50 tot 18u30
Woensdagnamiddag	van 12u00 tot 18u30

### Schoolvakanties & schoolvrije dagen

Open van 07u00 tot 18u00.

### Pedagogische studiedagen en snipperdagen

Van 07u00 tot 18u30 indien minstens 10 kinderen zijn ingeschreven.

## PELI en de betaling

Dit doe je dagelijks of via een beurtenkaart op schooldagen. Voor vakantiedagen betaal je vooraf.

Je krijgt 25% korting op het totaalbedrag bij gelijktijdige aanwezigheid van twee of meer kinderen uit hetzelfde gezin. Sociaal tarief (50%) kan je bij de verantwoordelijke aanvragen. Beide kortingen zijn samen mogelijk.

Jaarlijks kunnen in september de tarieven worden herzien. Kinderopvang voor kinderen tot 12 jaar is fiscaal aftrekbaar. Je kan de opvang-kosten van het totale netto inkomen aftrekken tot een maximum per kind per dag. Daardoor kan de te betalen som 50% lager liggen.