

## PIMBOLI en de tarieven

### Voor- en naschoolse opvang en woensdagnamiddag

Per begonnen half uur: € 0,80

### Schoolvakanties en schoolvrije dagen

Minder dan 3 uur: € 4,00

Tussen 3 en 6 uur: € 7,00

Meer dan 6 uur: € 13,00

## PIMBOLI en de contacten



### PIMBOLI

Steenstraat 80

9420 Erpe-Mere

Gsm verantwoordelijke 0473 56 59 64

Gsm begeleiding 0493 17 06 51

[pimboli@vdkomma.be](mailto:pimboli@vdkomma.be)

[www.vdkomma.be](http://www.vdkomma.be)

## PIMBOLI en Komma vzw

komma

### PIMBOLI maakt deel uit van Komma vzw

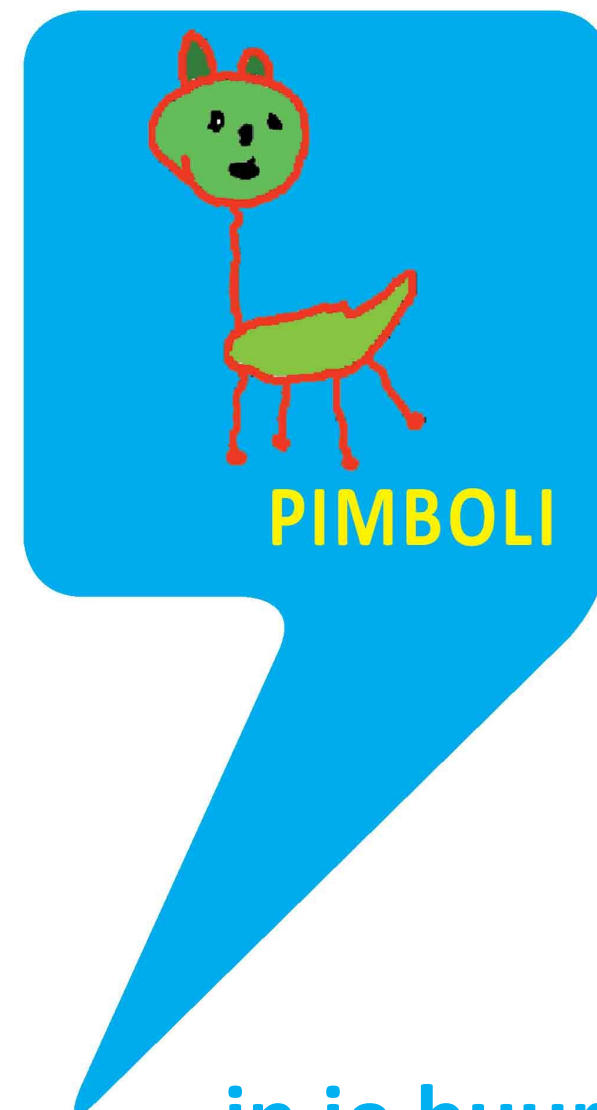
Hoofdzetel : Hendrik I lei 17 - 1800 Vilvoorde

Administratief centrum : Koningin Astridlaan 12 - 2800 Mechelen

telefoon 015 71 50 55 - [www.vdkomma.be](http://www.vdkomma.be)

Ondernemingsnummer: 0477-558-120

# buitenschoolse opvang



in je buurt

PIMBOLI - STEENSTRAAT 80 - 9420 ERPE-MERE

## PIMBOLI

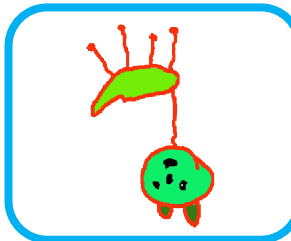
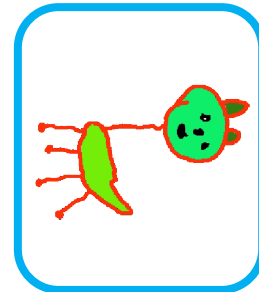
- Is een initiatief buitenschoolse opvang (IBO) dat openstaat voor alle basisschoolkinderen die in Erpe-Mere wonen of school lopen.
- Is open voor en na de schooluren, op woensdagnamiddag, op schoolvrije dagen en tijdens de schoolvakanties.
- Is erkend door Kind en Gezin.
- Werkt samen met de lokale scholen en de gemeente Erpe-Mere.



## PIMBOLI en de werking

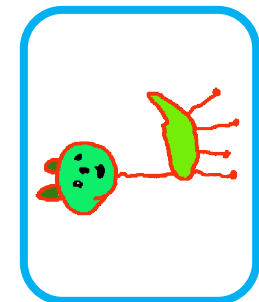
Bij Pimboli valt er voor elk kind steeds wat te beleven! 's Morgens gaat de aandacht naar rust en kalme: aangenaam de dag beginnen is de boodschap. In de namiddag kunnen kinderen hun huiswerk maken, buiten spelen, zich amuseren in de speelhoek, tekenen of knutselen, een gezelschapsspel spelen,... Dit gebeurt onder begeleiding van een enthousiast team!

Tijdens de vakanties en op woensdagnamiddag wordt er gewerkt rond thema's met veel expressie- en spelmomenten voor ieder kind. Wie geen zin heeft, mag zich terugtrekken met een boek, een tekening. Pimboli werkt met verschillende leeftijdsgroepen en biedt elke groep aangepast spel materiaal en aanbod. Wil je meer weten over de vakantiewerking of de activiteiten op woensdagnamiddag? Surf dan naar [www.vdkomma.be](http://www.vdkomma.be).



## PIMBOLI en de inschrijving

Inschrijven op voorhand is verplicht. Dit doe je bij de verantwoordelijke twee weken voor de start van de opvang. Je hebt dan een gesprek over de IBO-werking en wij vragen info op over je kind. De nodige formulieren worden ingevuld. Heb je graag eerst nog een rondleiding dan spreek je altijd af met de verantwoordelijke.



## PIMBOLI en de reservering

Reserveren kan alleen als je ingeschreven bent. Dit doe je uiterlijk op donderdag, de week voor je opvang nodig hebt. Voor de schooldagen reserveer je telefonisch, 053 78 11 87 of via e-mail naar [pimboli@vdkomma.be](mailto:pimboli@vdkomma.be). Er is ook een reserveringsformulier in de opvang. Je kan reserveren voor het hele schooljaar of voor een periode van één week of één maand. Voor vakantieperiodes werken we telkens met drie reserveringsmomenten per vakantie:

- kinderen die reeds voor- of naschools naar de opvang komen
- kinderen die enkel tijdens de vakantie naar de opvang komen
- kinderen die voor de eerste keer naar Pimboli komen

Het reserveringsformulier is steeds beschikbaar in de opvang of je kan het ook downloaden via [www.vdkomma.be](http://www.vdkomma.be). Het ingevulde formulier bezorg je zo snel mogelijk terug.

## PIMBOLI en de openingsuren

### Voor- en naschoolse opvang en woensdagnamiddag

Voorschools van 07u00 tot 09u00

Naschools van 15u30 tot 19u00

Woensdagnamiddag van 11u30 tot 19u00

### Schoolvakanties & schoolvrije dagen

Open van 07u00 tot 19u00.

### Pedagogische studiedagen en snipperdagen

Van 07u00 tot 19u00 indien minstens 10 kinderen zijn ingeschreven. Je kan de verantwoordelijke raadplegen op dinsdag van 16u tot 18u.

## PIMBOLI en de betaling

Betalen doe je via maandelijkse facturen. Domiciliëring is mogelijk. Je krijgt 25% korting op het totaalbedrag bij gelijktijdige aanwezigheid van twee of meer kinderen uit hetzelfde gezin. Sociaal tarief (50%) kan je bij de verantwoordelijke aanvragen. Beide kortingen zijn samen mogelijk. Jaarlijks kunnen in september de tarieven worden herzien. Kinderopvang voor kinderen tot 12 jaar is fiscaal aftrekbaar. Je kan de opvang-kosten van het totale netto inkomen aftrekken tot een maximum per kind per dag. Daardoor kan de te betalen som 50% lager liggen.