

ZOEF en de tarieven

Voor- en naschoolse opvang en woensdagnamiddag

Per begonnen half uur: € 1,00

Schoolvakanties en schoolvrije dagen

Minder dan 3 uur: € 4,00

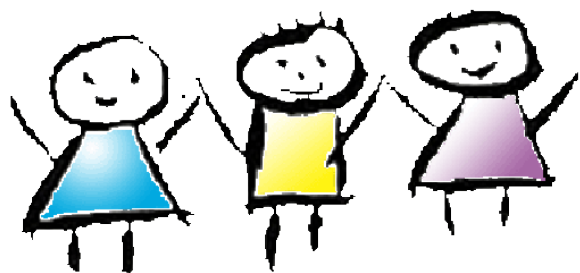
Tussen 3 en 6 uur: € 7,00

Meer dan 6 uur: € 12,00

Binnenschoolse opvang

Per begonnen half uur: € 0,80

ZOEF en de contacten



ZOEF

Pastorijstraat 17

1982 Zemst

Gsm verantwoordelijke: 0492 68 67 89

Gsm begeleiding: 0492 94 89 68

zoef@vdkomma.be

www.vdkomma.be

ZOEF en Komma vzw

komma

ZOEF maakt deel uit van Komma vzw

Hoofdzetel : Hendrik I lei 17 - 1800 Vilvoorde

Administratief centrum : Koningin Astridlaan 12 - 2800 Mechelen

telefoon 015 71 50 55 - www.vdkomma.be

Ondernemingsnummer: 0477-558-120

buitenschoolse opvang



ZOEF

in je buurt

ZOEF - PATORIJSTRAAT 17 - 1982 ZEMST

ZOEF

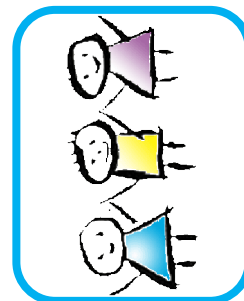
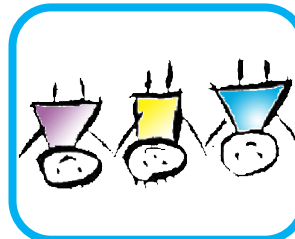
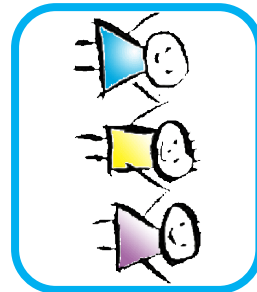
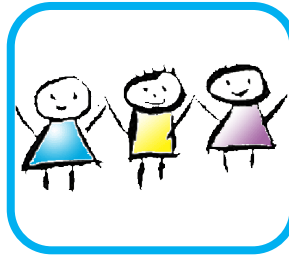
- Is een initiatief buitenschoolse opvang (IBO) dat openstaat voor alle basisschoolkinderen van Zemst die wonen in Zemst of er school lopen.
- Is open voor en na de schooluren, op woensdagnamiddag, op schoolvrije dagen en tijdens de schoolvakanties.
- Is erkend door Kind en Gezin.
- Werkt samen met de school "De Zonnewijzer".

ZOEF en de werking

Elk kind kan zich uitleven in één van onze speelhoeken. Er is mogelijkheid tot spel binnen en buiten, in groep of individueel. Voor elke leeftijdsgroep is er aangepast spelmateriaal: zowel sport, spel als expressie zijn mogelijk. Kinderen kunnen aan de slag onder de enthousiaste begeleiding van gekwalificeerde medewerkers. Woensdagnamiddag en tijdens vakantiedagen wordt een gevarieerd aanbod van activiteiten aangeboden per leeftijdsgroep binnen één gezamenlijk thema.

ZOEF en de inschrijving

Inschrijven op voorhand is verplicht. Dit doe je bij de verantwoordelijke twee weken voor de start van de opvang. Je hebt dan een gesprek over de IBO-werking en wij vragen info op over je kind. De nodige formulieren worden ingevuld. Heb je graag eerst nog een rondleiding dan spreek je altijd af met de verantwoordelijke.



ZOEF en de reservering

Reserveren kan alleen als je ingeschreven bent. Dit doe je uiterlijk voor de donderdag, de week voor je opvang nodig hebt. Hiervoor vul je het reserverieformulier in. Voor opvang reserveer je via e-mail naar zoef@vdkomma.be. Er is ook een reserverieformulier in de opvang. Je kan het formulier via de website downloaden. Je kan reserveren voor het hele schooljaar of voor een periode van één week of één maand. Voor de vakantiereservatie zijn er vaste inschrijvingsdagen in de opvang. Hiervoor vul je het reserverieformulier voor de vakantie in.

ZOEF en de openingsuren

Voor- en naschoolse opvang en woensdagnamiddag

Voorschools	van 07u00 tot 08u15
Naschools	van 16u00 tot 18u30
Woensdagnamiddag	van 12u15 tot 18u30

Schoolvakanties & schoolvrije dagen

Open van 07u00 tot 18u30

indien minstens 10 kinderen zijn ingeschreven.

Binnenschoolse opvang van 16u00 tot 17u00

Je kan de verantwoordelijke raadplegen op dinsdag van 15u tot 17u of op afspraak.

ZOEF en de betaling

Betalen doe je via maandelijkse facturen. Domiciliëring is mogelijk. Je krijgt 25% korting op het totaalbedrag bij gelijktijdige aanwezigheid van twee of meer kinderen uit hetzelfde gezin. Sociaal tarief (50%) kan je bij de verantwoordelijke aanvragen. Beide kortingen zijn samen mogelijk. Jaarlijks kunnen in september de tarieven worden herzien. Kinderopvang voor kinderen tot 12 jaar is fiscaal aftrekbaar. Je kan de opvang-kosten van het totale netto inkomen aftrekken tot een maximum per kind per dag. Daardoor kan de te betalen som 50% lager liggen.