

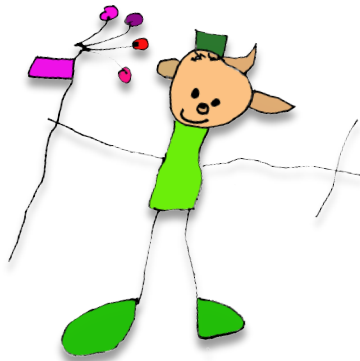
## NAPEWAKI BIS en de tarieven

Er wordt 1 euro per begonnen half uur aangerekend.  
Er is ook de mogelijkheid om sociaal tarief aan te vragen.  
Hiervoor kan u ook meer informatie verkrijgen bij IBO Napewaki.  
De sanctionerende vergoeding voor het laattijdig afhalen van kinderen die niet zijn ingeschreven in IBO Napewaki bedraagt €25 per kind. Kinderen die niet ingeschreven zijn komen niet in Napewaki BIS terecht. Zij blijven op school onder toezicht van een leerkracht.

## NAPEWAKI BIS en de contacten

Administratief centrum:  
IBO Napewaki - Ferdinand Coosemansstraat 41 - 2600 Berchem  
Tijdens de openingsuren kan je de opvang bereiken op  
Telefoon begeleiding/administratie: 03 297 34 16  
Gsm verantwoordelijke 0473 83 44 03

[napewaki@vdkomma.be](mailto:napewaki@vdkomma.be)  
[www.vdkomma.be](http://www.vdkomma.be)



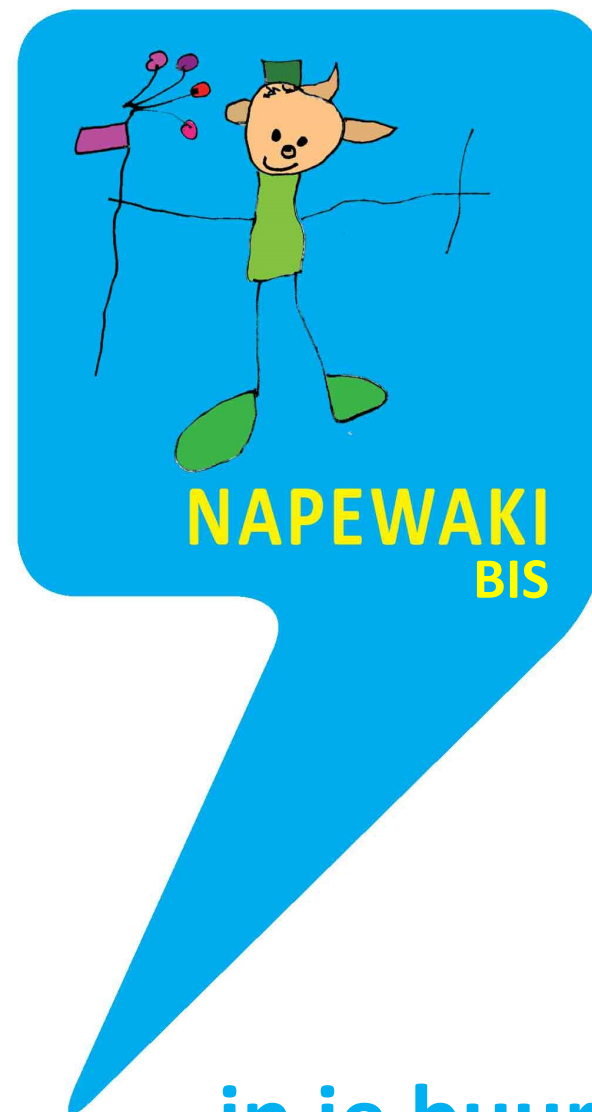
## NAPEWAKI BIS en Komma vzw

komma

**NAPEWAKI BIS maakt deel uit van Komma vzw**

Hoofdzetel : Hendrik I lei 17 - 1800 Vilvoorde  
Administratief centrum : Koningin Astridlaan 12 - 2800 Mechelen  
telefoon 015 71 50 55 - [www.vdkomma.be](http://www.vdkomma.be)  
Ondernemingsnummer: 0477-558-120

# binnenschoolse opvang

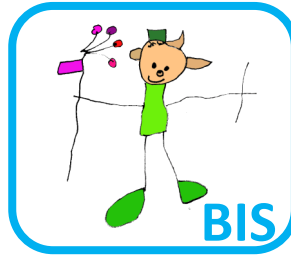


in je buurt

NAPEWAKI BIS - F. COOSEMANSSTRAAT 41 - 2600 BERCHEM

## NAPEWAKI BIS

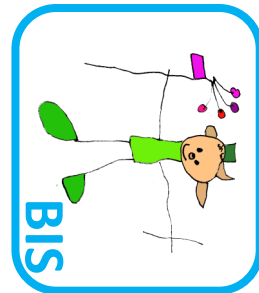
- Napewaki BIS is een binnenschoolse opvang die doorgaat in de basisschool “De Kring”, een Freinetschool
- Op maandag, dinsdag, donderdag en vrijdag wordt er na de schooluren opvang georganiseerd.



## NAPEWAKI BIS en de werking

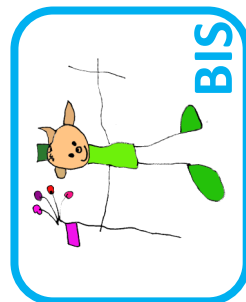
Kleuters worden opgehaald in de klas. De aanwezigheden worden opgenomen waarna het tijd is om te spelen in de kleuterzaal of op de kleuterspeelplaats.

De lagere schoolkinderen melden zich zelf aan bij de begeleiding en kiezen om op hun speelplaats te spelen of bij de kleuters te vertoeven.



## NAPEWAKI BIS en de inschrijving

Ook voor Napewaki BIS wordt de gebruikelijke inschrijvingsprocedure gehanteerd. Hiervoor maken de ouders per mail of telefonisch een afspraak bij de begeleiding voor een inschrijvingsmoment. Dan worden de nodige documenten ingevuld en ondertekend, waarna ook de uitleg en een overloping van het huishoudelijk reglement volgen.



## NAPEWAKI BIS en de reservering

Reservaties voor Napewaki BIS verlopen net als in het IBO. Dit gebeurt via het reserveratieformulier, te verkrijgen in IBO Napewaki en op de website. Eventueel kan dit ook per mail. De ouders worden dan uitgenodigd in IBO Napewaki.

Telefoonnummer: 03 297 34 16

Mailadres: [napewaki@vdkomma.be](mailto:napewaki@vdkomma.be) of [administratie.napewaki@vdkomma.be](mailto:administratie.napewaki@vdkomma.be)

## NAPEWAKI BIS en de openingsuren

Opgang basisschool De Kring

	NASCHOOLS
<b>Maandag</b>	15u30 – 17u00
<b>Dinsdag</b>	15u30 – 17u00
<b>Woensdag</b>	/
<b>Donderdag</b>	15u30 – 17u00
<b>Vrijdag</b>	15u30 – 17u00

## NAPEWAKI BIS en de betaling

Betalingen gebeuren cash of aan de hand van een beurtenkaart. Hierbij wordt een bedrag tussen de 10 euro en de 50 euro betaald en daar kunnen de volgende opvangmomenten van betaald worden totdat dit bedrag op is. Kinderopvang voor kinderen tot 12 jaar is fiscaal aftrekbaar. Je kan de opvangkosten van het totale netto inkomen aftrekken tot een maximum per kind per dag. Daardoor kan de te betalen som 50% lager liggen.