

## NAPEWAKI en de tarieven

### Voor- en naschoolse opvang en woensdagnamiddag

Per begonnen half uur: € 1,00

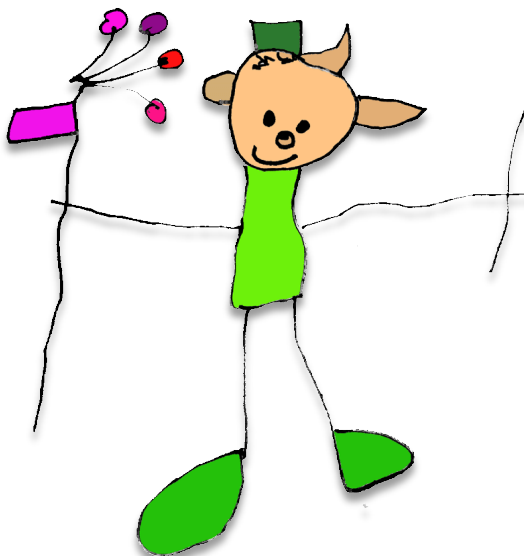
### Schoolvakanties en schoolvrije dagen

Minder dan 3 uur: € 4,00

Tussen 3 en 6 uur: € 7,00

Meer dan 6 uur: € 12,00

## NAPEWAKI en de contacten



### NAPEWAKI

F. Coosemansstraat 41

2600 Berchem

Telefoon: 03 297 73 416

[napewaki@vdkomma.be](mailto:napewaki@vdkomma.be)

[www.vdkomma.be](http://www.vdkomma.be)

## NAPEWAKI en Komma vzw

komma

### NAPEWAKI maakt deel uit van Komma vzw

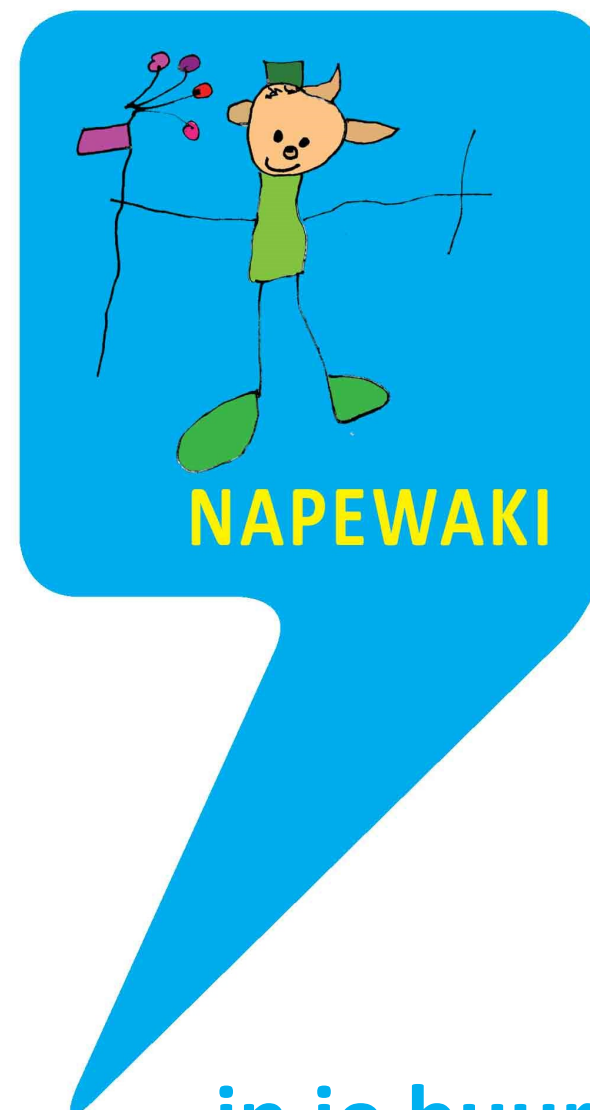
Hoofdzetel : Hendrik I lei 17 - 1800 Vilvoorde

Administratief centrum : Koningin Astridlaan 12 - 2800 Mechelen

telefoon 015 71 50 55 - [www.vdkomma.be](http://www.vdkomma.be)

Ondernemingsnummer: 0477-558-120

# buitenschoolse opvang

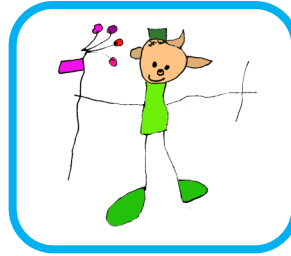


## in je buurt

NAPEWAKI - F. COOSEMANSSTRAAT 41 - 2600 BERCHEM

## NAPEWAKI

- Is een initiatief buitenschoolse opvang (IBO) dat openstaat voor alle basisschoolkinderen die in Berchem wonen of school lopen.
- Is open voor en na de schooluren, op woensdagnamiddag, op schoolvrije dagen en tijdens de schoolvakanties.
- Is erkend door Kind en Gezin.
- Werkt samen met de lokale scholen.



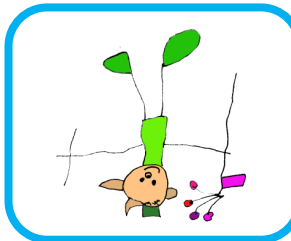
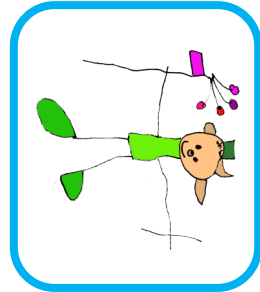
## NAPEWAKI en de werking

Bij NAPEWAKI valt er voor elk kind steeds wat te beleven! Je kind kan zich uitleven in één van onze speelhoeken, een gezelschapsspel spelen, zijn teken- en knutselkunsten tonen of andere talenten tot uiting laten komen onder begeleiding van een enthousiast team kinderbegeleiders.

Voor elke leeftijdsgroep is er aangepast spelmateriaal.

Als het weer het toelaat, mag er uiteraard ook buiten gespeeld worden.

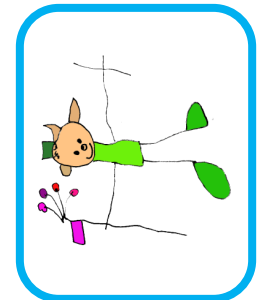
Op woensdagnamiddag en tijdens vakantiedagen worden er per leeftijdsgroep themagerichte activiteiten aangeboden waaraan elk kind mag deelnemen. De kinderen van Napewaki worden zoveel mogelijk betrokken bij het bepalen van onze activiteiten.



## NAPEWAKI en de inschrijving

Indien je informatie wenst of graag een rondleiding krijgt, maak je best op voorhand een afspraak.

Inschrijven op voorhand is verplicht. Dit doe je bij de verantwoordelijke. Je hebt dan een gesprek over het kind enerzijds en de IBO-werking anderzijds. Formulieren worden ingevuld en informatie wordt meegegeven.



## NAPEWAKI en de reservering

Reserveren kan alleen als je ingeschreven bent. Dit doe je uiterlijk voor de donderdag, de week voor je opvang nodig hebt. Voor de schooldagen reserveer je telefonisch, 03 297 34 16 of via e-mail naar [administratie.napewaki@vdkomma.be](mailto:administratie.napewaki@vdkomma.be). Er is ook een reserveringsformulier in de opvang. Je kan het ook downloaden van de website. Je kan reserveren voor het hele schooljaar of voor een periode van één week of één maand. Voor de vakantiereservatie zijn er vaste inschrijvingsdagen in de opvang.

## NAPEWAKI en de openingsuren

### Voor- en naschoolse opvang en woensdagnamiddag

Voorschools van 07u00 tot 09u00

Naschools van 15u00 tot 19u00

Woensdagnamiddag van 12u00 tot 19u00

### Schoolvakanties & schoolvrije dagen

Open van 07u00 tot 19u00

### Pedagogische studiedagen en snipperdagen

Van 07u00 tot 19u00 indien minstens 10 kinderen zijn ingeschreven

### Binnenschoolse opvang -Freinetschool de kRing

Op maandag dinsdag donderdag en vrijdag van 15u30 tot 17u

**Binnenschoolse opvang - school Heilige Familie tot 14u**

De verantwoordelijke is steeds aanwezig op maandag en vrijdag.

## NAPEWAKI en de betaling

Betalen doe je dagelijks of via een beurtenkaart.

Je krijgt 25% korting op het totaalbedrag bij gelijktijdige aanwezigheid van twee of meer kinderen uit hetzelfde gezin.

Sociaal tarief (50%) kan je bij de verantwoordelijke aanvragen.

Beide kortingen zijn samen mogelijk.

Jaarlijks kunnen in september de tarieven worden herzien.

Kinderopvang voor kinderen tot 12 jaar is fiscaal aftrekbaar. Je kan de opvang-kosten van het totale netto inkomen aftrekken tot een maximum per kind per dag. Daardoor kan de te betalen som 50% lager liggen.