

## PATOE BIS en de tarieven

De ouderbijdrage is € 1,00 per begonnen half uur.  
De tarieven kunnen jaarlijks in september herzien worden.

De sanctionerende vergoeding voor het laattijdig afhalen van kinderen bedraagt € 25 per kind. De administratieve kosten in geval van openstaande facturen zijn ten laste van de ouder.

## PATOE BIS en de contacten

### Opvanglocatie

Schoolstraat 7, 3945 Ham

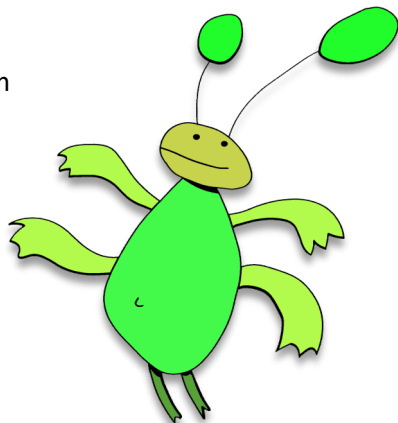
Tijdens de openingsuren kan je de begeleiding telefonisch bereiken op  
Gsm nummer 0475 780 280

### Administratief centrum

IBO PATOE, Stipstraat 1, 3945 Ham

Telefoon 013 53 11 56

[patoe@vdkomma.be](mailto:patoe@vdkomma.be)  
[www.vdkomma.be](http://www.vdkomma.be)



## PATOE BIS en Komma vzw

komma

### PATOE BIS maakt deel uit van Komma vzw

Hoofdzetel : Hendrik I lei 17 - 1800 Vilvoorde

Administratief centrum : Koningin Astridlaan 12 - 2800 Mechelen

telefoon 015 71 50 55 - [www.vdkomma.be](http://www.vdkomma.be)

Ondernemingsnummer: 0477-558-120

# binnenschoolse opvang

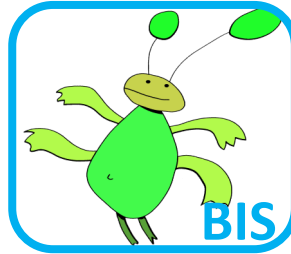


in je buurt

PATOE BIS - SCHOOLSTRAAT 7 - 3945 HAM

## PATOE BIS

- PATOE BIS is de binnenschoolse opvang die vzw Komma organiseert in samenwerking met basisschool De Zevensprong.
- Kinderen die naar school gaan in de Zevensprong kunnen er voor-en naschools terecht voor korte opvang, met uitzondering van woensdagnamiddag.



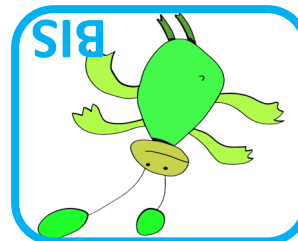
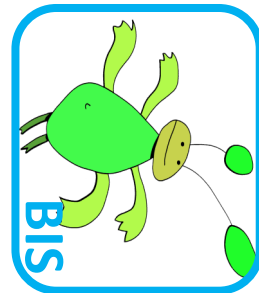
## PATOE BIS en de werking

Kinderen kunnen onder de enthousiaste begeleiding van gekwalificeerde medewerkers aan de slag bij Patoe BIS. Er is mogelijkheid om zowel binnen als buiten te spelen en er is aangepast spel materiaal.

De opvang wordt georganiseerd op de speelplaats van de lagere school en in de drie kleuterrefters.

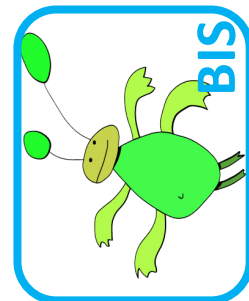
Ze zijn bereikbaar via de witte kleuterpoort.

Aan ouders vragen we steeds om de kinderen persoonlijk aan-en af te melden bij de kinderbegeleid(st)ers.



## PATOE BIS en de inschrijving

Inschrijven vooraf is verplicht. Dit doe je bij de verantwoordelijke twee weken voor de start van de opvang. Je hebt dan een kort gesprek over de werking en wij vragen informatie op over je kind. De nodige formulieren worden ingevuld.



## PATOE BIS en de reservering

Vooraf reserveren (= doorgeven op welke tijdstippen je kind naar de schoolopvang komt) is niet nodig!

## PATOE BIS en de openingsuren

	VOORSCHOOLS	NASCHOOLS
<b>Maandag</b>	7u30 – 8u30	16u00 – 17u00
<b>Dinsdag</b>	7u30 – 8u30	16u00 – 17u00
<b>Woensdag</b>	7u30 – 8u30	/
<b>Donderdag</b>	7u30 – 8u30	16u00 – 17u00
<b>Vrijdag</b>	7u30 – 8u30	15u15 – 16u15

Er is geen schoolopvang op woensdagnamiddag, tijdens pedagogische studiedagen, snipperdagen en vakantiedagen.

IBO Patoe blijft de langer durende opvang voor-en naschools, op woensdagnamiddag, schoolvrije dagen en vakantiedagen organiseren. Kinderen die lange opvang nodig hebben worden onmiddellijk aansluitend op het einde van de lessen met de schoolbus naar IBO Patoe gebracht, er is geen verplaatsing meer bij het einde van de schoolopvang.

## PATOE BIS en de betaling

Je ontvangt maandelijks een factuur op papier of via mail die je via overschrijving of domiciliëring kan betalen.

Sociaal tarief (50%) kan je bij de verantwoordelijke aanvragen.

Kinderopvang voor kinderen tot 12 jaar is fiscaal aftrekbaar.

Je kan de opvangkosten van het totale nette inkomen aftrekken tot een maximum per kind per dag. Daardoor kan de te betalen som 50% lager liggen.